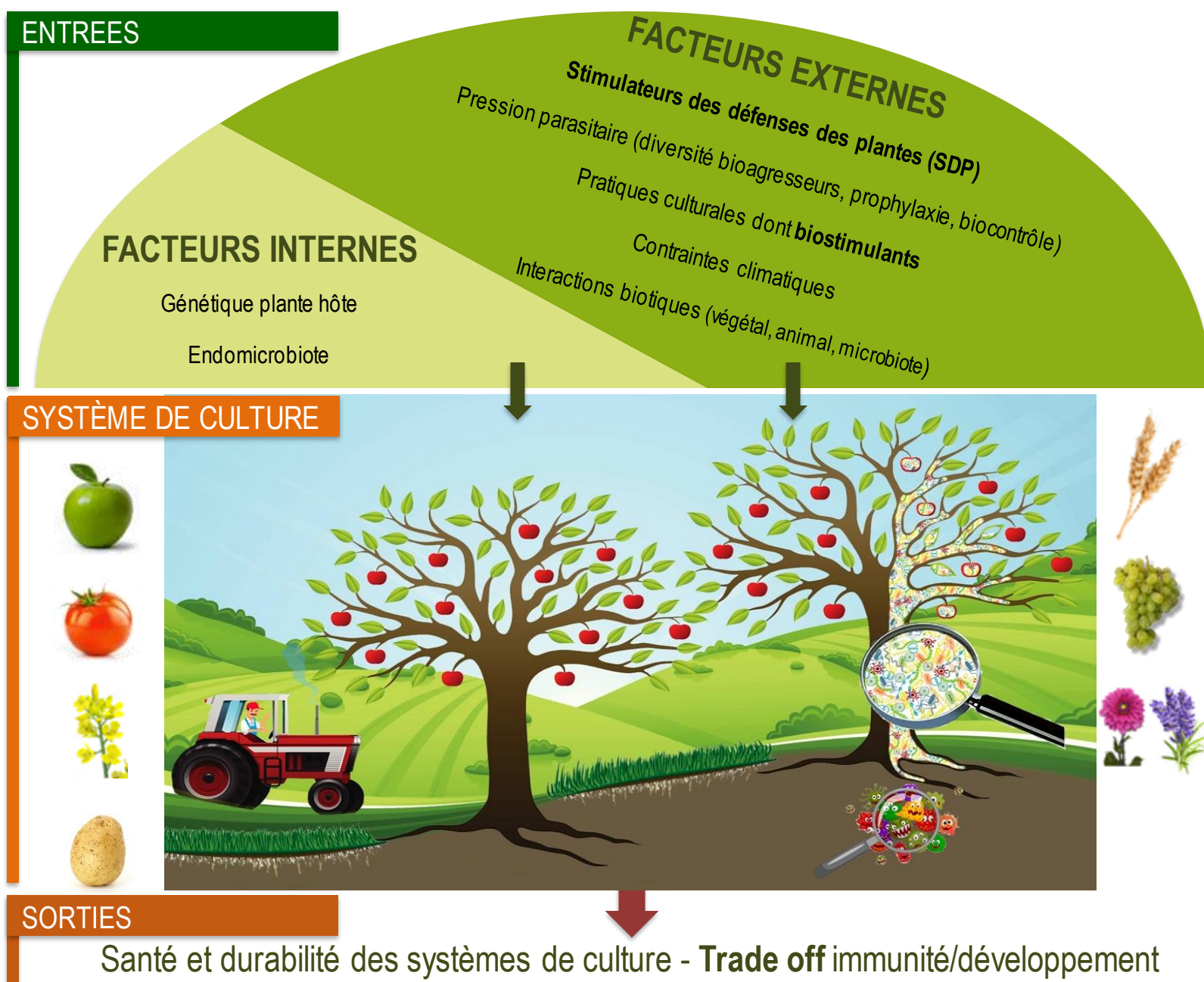


Le travail de ce RMT est basé sur le **concept d'immunité agroécologique** ou comment promouvoir l'immunité des systèmes de cultures vis-à-vis des agents pathogènes et ravageurs, dans un environnement agroécologique



Impacts attendus

1. Impact scientifique

Leadership des équipes de recherche en immunité agroécologique
 ■ **Communications internationales**, montage de projets

2. Impact technique

Optimisation des systèmes de culture actuels
 ■ **Guide pratique pour expérimentateurs et agriculteurs**, IFT
 Reconception de systèmes de culture innovants
 ■ **Démonstrations réussies**

3. Impact sur les filières agricoles au sens large

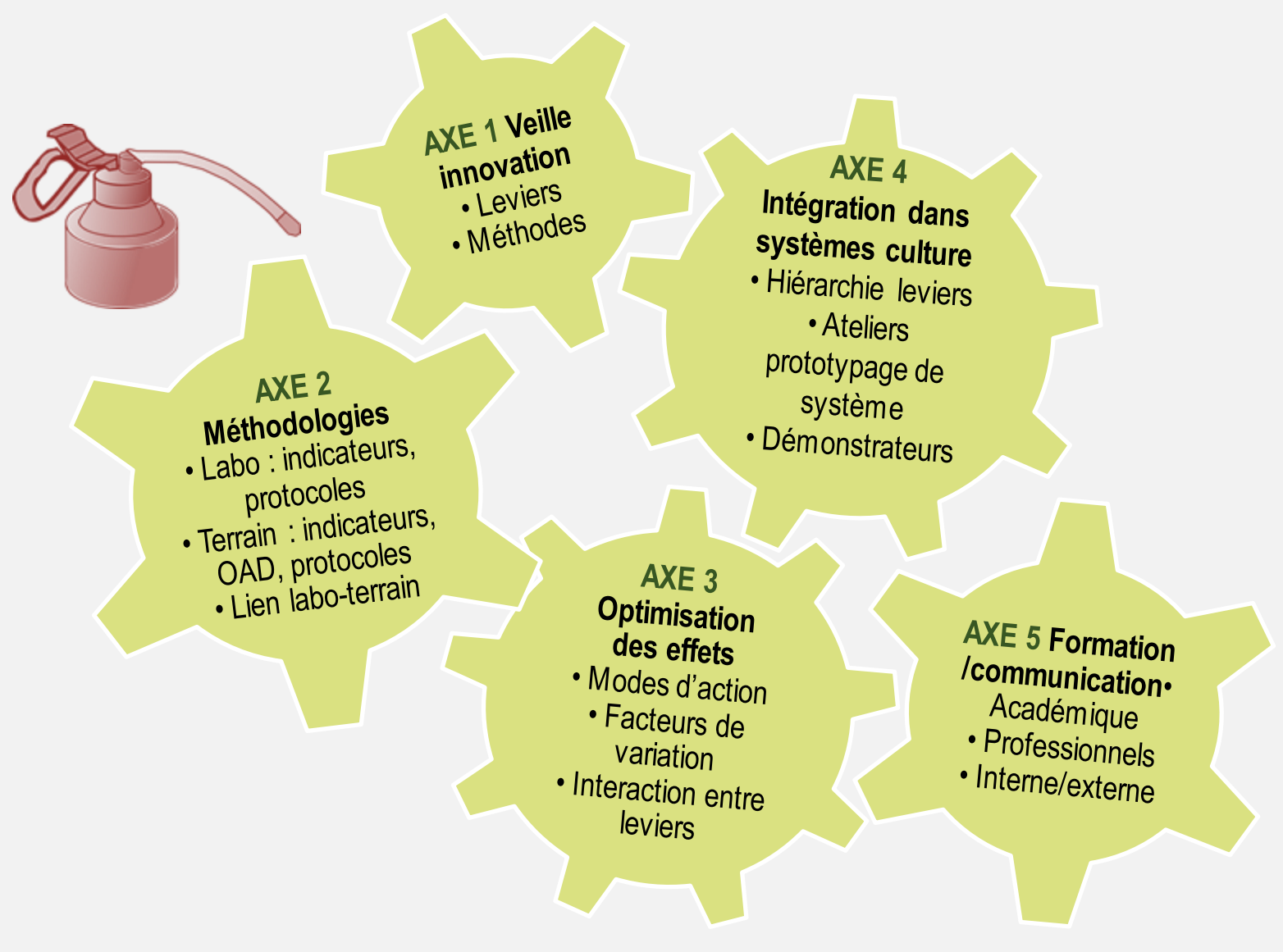
Optimisation des systèmes de culture actuels
 ■ **Nouveaux produits/variétés**, nouvelles fiches CEPP

4. Impact sur les décideurs, l'enseignement, les professionnels

Expertise, formation, sensibilisation
 ■ **Implication, attractivité (étudiants)**, fréquentation (salons)

Ce RMT labellisé pour 5 ans (2021-2025) travaillera sur l'ensemble de la chaîne Recherche-Développement-Enseignement. Il se structure autour de 5 axes de travail et sera en interaction avec son environnement scientifique et technique.

Programme de travail



54 partenaires

France

- **Recherche académique** : CEA, CNRS, CIRAD, INRAE, GEVES
- **Centres Techniques Agricoles**: ACTA, Astredhor, ARVALIS, CTIFL, FNAMS, IFPC, IFV, ITEIPMAI, ITAB, ITB, RITTMO, Terres Inovia, Unilet, Vegenov
- **Chambres d'Agriculture** : Alsace, Normandie, Côte d'or, Finistère, Saône et Loire, Tarn et Garonne
- **Enseignement supérieur** : Institut Agro Dijon, Institut Agro, Yncrea Haut de France et Ouest. Universités : Blaise Pascal, de Bourgogne, de Bordeaux, du Littoral Côte d'Opale, de Reims, de Rouen, de Perpignan Via Domitia, de Picardie Jules Verne, de Rouen, de Toulouse Paul Sabatier, de Tours
- **Lycées agricoles** : Avize, Beaune, Davayé, Toulouse – Auzeville, Yvetot, Réseau Horticole et Paysage
- **Stations expérimentales régionales**: CATE, Invenio, Planète Légumes
- **Pôle de compétitivité et associations professionnelles** : Vegepolys Valley, B4C, IBMA, AFAIA

Europe

AGROSCOPE (CH), Agro Bio Tech Université de Liège Gembloux (B)

Animation de gauche à droite

Générale/opérationnelle

Opérationnelle

Scientifique

• **BERTHELOT Régis**, r.berthelot@arvalis.fr

• **TURNER Marie**, turner@vegenov.com

• **TROUVELOT Sophie**, sophie.trouvelot@u-bourgogne.fr • **HELOIR Marie-Claire**, marie-claire.heloir@inrae.fr

• **GAUTHIER Adrien**, adrien.gauthier@unilasalle.fr • **BALLINI Elsa**, elsa.ballini@supagro.fr

• **BRISSET Marie-Noëlle**, marie-noelle.brisset@inrae.fr



ARVALIS
Institut du végétal

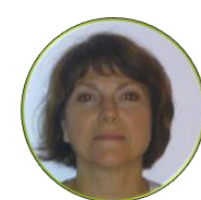


VEGENOV
BBV

+



UB
UNIVERSITÉ DE BOURGOGNE



UniLaSalle
Terre & Sciences



l'institut Agro
agricultures • alimentation • environnement



INRAE

